

БЛЮЗОВЫЕ НОТЫ

Авторы: С. Н. Лебедев

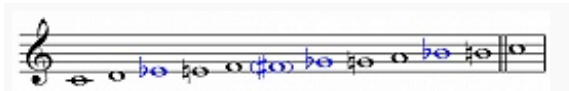


Рис. 1. Блюзовые ноты (подсвечены синим цветом) в до-мажоре.

БЛЮЗОВЫЕ НОТЫ (англ. blue notes), в *джазе* и *блюзе* некоторые ступени диатонического *звукоряда*, отклоняющиеся на небольшой *интервал* (как правило, в сторону понижения) от зафиксированной данным строем высоты. В качестве Б. н. обычно выступают III, V и VII

ступени в мажоре, V ступень в миноре. Интервал понижающего отклонения точно не определён (в диапазоне от четверти тона до полутона).

Б. н. – обязательная составляющая джазового вокала и игры на инструментах с нефиксированной высотой звука (тромбон, контрабас, безладовая бас-гитара и др.). На духовых инструментах с фиксированной высотой звука (труба, кларнет, саксофон) опытный джазовый музыкант извлекает Б. н., используя *амбушюр* и некоторые другие приёмы исполнительской техники. На клавишных инструментах (фортепиано, электропиано, электроорган), гитаре (с ладками), вибратоне музыкант имитирует Б. н., используя *форшлагги*, аккорды с «расщеплённой» терцией (например, c-e-b-es¹), намеренные переченья базовых и модифицированных ступеней. Техника Б. н. у вокалистов и исполнителей на инструментах с нефиксированной высотой звука часто связана с глissандированием (см. *Глissандо*).

С точки зрения теории музыки разные Б. н. получают разное функциональное толкование. VII низкая ступень придаёт мажорному ладу целого миксолидийский оттенок (см. *Модализм*), III низкая придаёт ему же эффект «минорного» мерцания, превращая лад целого в мажоро-минор. V низкая (она же IV высокая) в мажоре и миноре выполняет орнаментальную функцию (см. *Орнаментика*) и не меняет существо ладовой системы джаза. В отечественной науке для описания блюзовой

разновидности тональности используется термин «блюзовый лад», в американской литературе в близком значении употребляется термин «blue tonality» (или «blues tonality»).

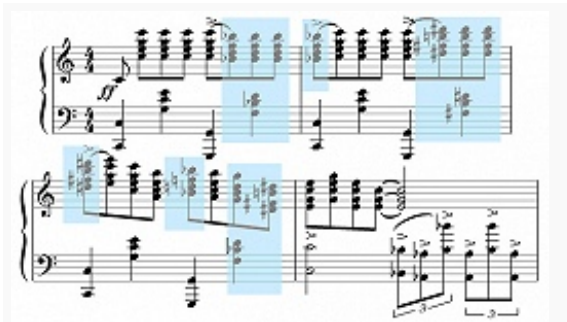


Рис. 2. "Рапсодия в блюзовых тонах" Дж. Гершвина. Клавир, такты 115–118. Лад целого – до-мажор. Систематическое использование композитором блюзовых нот (подсвечены голубым цветом) приводит...

По мнению большинства учёных (Р. Уотерман, П. Оливер, особенно Г. Кубик), Б. н. были занесены в США рабами из Западной Африки, а у самих африканских народов восходят к их историческим контактам с арабами в области Сахель. Орнаментирование монодии с использованием микроинтервалов поныне является обязательным в целом ряде традиций Северной Африки и Ближнего Востока (например, в макаме). Местная пентатоника с «арабской» мелизматикой, импортированная неграми в Америку, причудливо соединившись с импортированной в Америку из Европы гармонией в виде романтической мажорно-

минорой тональности, породила Б. н. и некоторые другие специфические для джаза музыкальные особенности (К. Г. Мекленбург, В. Шек). Хрестоматийный пример использования блюзового лада в академической музыке — «Рапсодия в блюзовых тонах» Дж. Гершвина (1924). Блюзовые ноты изредка встречаются и в сочинениях академических композиторов, например, в Фортепианном концерте G-dur (I часть) М. Равеля, в балете «Сотворение мира» Д. Мийо и т. д.

Литература

Лит.: Waterman R.A. African influences on the music of the Americas // Acculturation in the Americas, ed. S. Tax. Chicago, 1952; Mecklenburg K.G., Scheck W. Die Theorie des Blues im modernen Jazz. Strasbourg; Baden-Baden, 1963; Oliver P. Savannah syncopators: African retentions in the blues. New York, 1970; Tallmadge W. Blue notes and blue tonality // The Black Perspective in Music 12 (1984); Kubik G. Africa and the blues. Jackson, 1999.