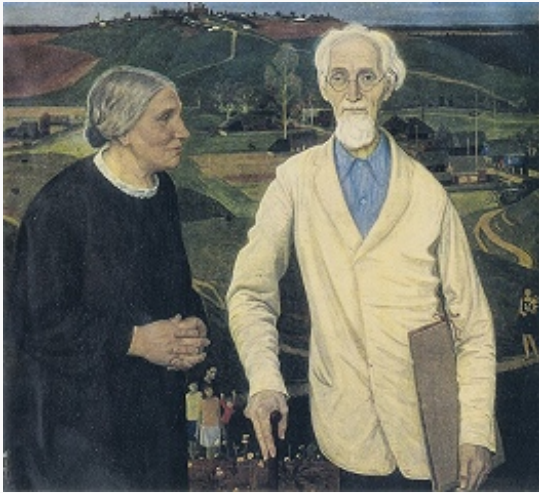


# ЖИЛИНСКИЙ



Д. Д. Жилинский. «Семья художника. А. А. и Н. М. Чернышёвы». 1969. Русский музей (С.-Петербург).

ЖИЛИНСКИЙ Дмитрий Дмитриевич (25.5.1927, Сочи – 29.7.2015, Москва), рос. живописец, нар. худ. РСФСР (1987), д. чл. РАХ (1988). Учился в Моск. ин-те прикладного и декоративного искусства (1944–46) и в МХИ (1946–51) у Н. М. Чернышёва, С. А. [Чуйкова](#), П. Д. Корина, А. М. Грицая. Творчески переосмысляя наследие др.-рус. иконописи и живописи итал. Раннего Возрождения, Ж. создал монументализированные по композиции, локальные по цвету произведения, органично сочетающие жанровые признаки сюжетной картины и группового портрета («Семья», 1962,

ГТГ). Сложные композиц. построения, самоуглублённая созерцательность персонажей формируют филос. подтекст мн. произведений Ж.: «Память павшим» («Реквием», 1959–60, Музей изобразит. искусств, Волгоград), «Гимнасты СССР» (1964–65, ГРМ), «Под старой яблоней» (1969, ГРМ), «Воскресный день» (1974, ГТГ) и др. В портретах Ж. (В. А. Фаворский, 1961–1962, Музей изобразит. искусств, Волгоград; С. Т. Рихтер, 1984–85, Мин-во культуры РФ, и др.) персонажи находятся в окружении знаковых предметов, олицетворяющих их внутр. мир. Исполнил портреты рус. композиторов для Дома музыки в Москве (2003). Преподавал в МХИ (1951–73, проф. с 1968), Моск. полиграфич. ин-те (с 1974); среди учеников – Т. Г. [Назаренко](#), Н. И. [Нестерова](#). Гос. пр. РФ (1999).

Жена Ж. – скульптор Нина Ивановна Жилинская (1926–1995).

## Литература

Лит.: Павлов П. А. Д. Жилинский. Л., 1974; Шашкина М. Д. Жилинский. М., 1989;  
Лебедева В. Д. Жилинский. М., 2001.