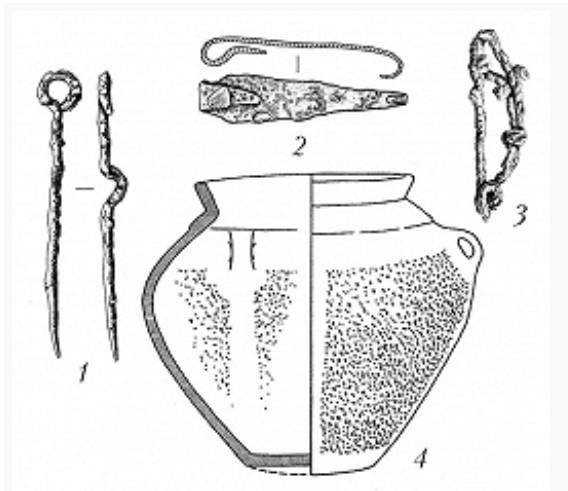


ЯСТОРФСКАЯ КУЛЬТУРА

Авторы: Э. Шультце



Находки ясторфской культуры из могильников Глёвцин (земля Бранденбург) и Мухов (земля Мекленбург-Передняя Померания): 1, 2, 3 – железные булавка, поясной крючок, фибула; 4 – керамический с...

ЯСТОРФСКАЯ КУЛЬТУРА (Jastorf-Kultur), археологич. культура 6–1 вв. до н. э. на севере Центр. Европы. Выделена нем. археологом Г. Швантесом к 1911 по материалам его раскопок могильника на землях совр. села Ясторф (Нижняя Саксония) и др. Есть неск. локальных хронологич. шкал. Поселения с наземными постройками. Исследовался пункт металлургич. произ-ва Глиник (юг Бранденбурга). Грунтовые могильники, иногда с небольшими насыпями или близ курганов бронзового века. В осн. трупосожжения, останки погребали в урнах, ямках; в ряде случаев прослежены каменные вымостки, круги и т. п. В инвентаре – керамика, детали убора, в т. ч. местные формы; с 1 в. до н. э. редко

оружие. Керамика лепная, на поздних фазах распространяется врезная, реже штампованная геометрич. орнаментация, комбинации лощёных и ошершавленных поверхностей и др. Ядро Я. к. сформировалось гл. обр. на местной основе в бассейне Нижней и части Ср. Эльбы, на юге Ютландского п-ова, юго-зап. побережье Балтийского моря. Испытала сильное влияние культуры [Латен](#). Позднее появилась на севере Ютландского п-ова и прилегающих островах, в бассейне р. Везер, на землях Тюрингии, до р. Одер и в некоторых местах восточнее. Прослеживаются контакты Я. к. с [пшеворской культурой](#) и [оксывской культурой](#). На востоке элементы Я. к. известны в [зарубинецкой культуре](#), [поянешти-лукашевской культуре](#). На основе Я. к.

сложились ряд культур народов, соотносимых с зап. [германцами](#).

Литература

Лит.: Künnemann W. Jastorf – Geschichte und Inhalt eines archäologischen Kulturbegriffs // Die Kunde. Neue Folge. 1995. Bd 46; Brandt J. Jastorf und Latène. Rahden, 2001; Das Jastorf-Konzept und die vorrömische Eisenzeit in Mitteleuropa / Hrsg. J. Brandt, B. Rauchfuß. Hamb., 2014.