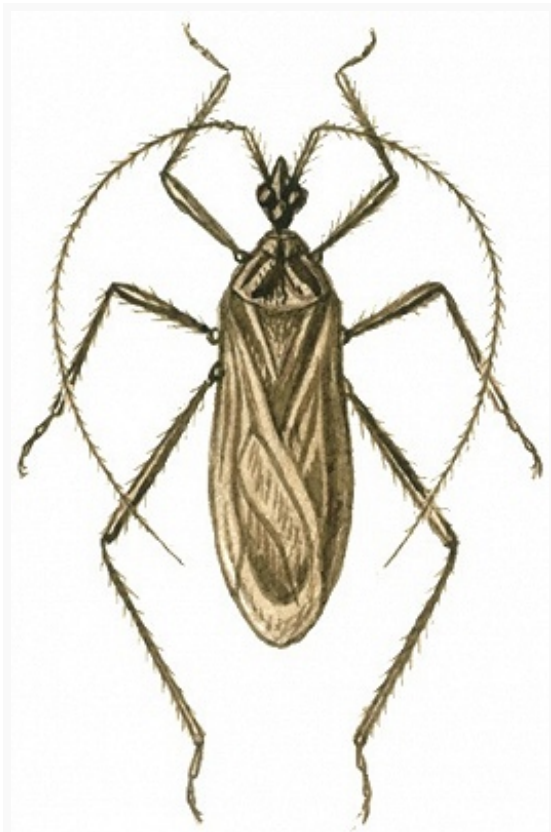


ХИЩНЕЦЫ

Авторы: Д. Ю. Тишечкин



Хищнец *Reduvius personatus*.

ХИЩНЕЦЫ (*Reduviidae*), семейство клопов. Тело от 4 до 30 мм (обычно 10–20 мм) в длину.

Окраска тёмная или бурая, иногда яркая.

Хоботок короткий, толстый, сильно изогнут.

Более 6000 видов, преим. в тропиках, в России – ок. 50. Живут на растениях, в почве, в гнёздах и норах животных, постройках человека.

Большинство – хищники, питаются насекомыми.

Укусы крупных видов болезненны для человека.

Амер. виды подсемейства *Triatominae*, проникающие на север до центр. штатов США, – свободноживущие кровососы, переносящие болезнь Шагаса.