

ЦВЕТОЕДЫ

Авторы: В. Ю. Савицкий

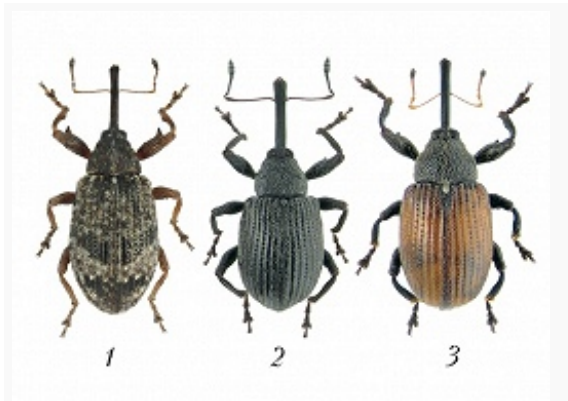


Фото К.В. Макарова

Цветоеды: 1 – яблонный; 2 – малинный; 3 – *Anthonomus phyllocola*.

ЦВЕТОЕДЫ, 1) *Meligethes*, род жуков сем.

блестянки. Тело (1,4–4,5 мм в длину) овальное, умеренно выпуклое. Окраска чёрная, коричневая, реже зелёная или синяя с металлич. блеском. Более 500 видов, в России – ок. 90. Распространены в Евразии, Африке и Сев. Америке. Жуки питаются цветками и бутонами, реже молодыми листьями и плодами. Личинки развиваются в бутонах и цветках. В юж. районах Ц. дают до трёх поколений в год. Рапсовый Ц. (*M. aeneus*) может повреждать культурные крестоцветные, особенно рапс.

2) *Anthonomus*, род жуков сем. *долгоносики*. Тело (1,3–7,5 мм в длину) овальное, сильно выпуклое. Голова вытянута в тонкую и длинную головотрубку. Более 500 видов, в России ок. 30. Распространены в Евразии, Африке, Сев. и Юж. Америке, наиболее разнообразны в Новом Свете. Живут на плодовых деревьях, ягодных кустарниках, травянистых растениях, реже на хвойных (*A. phyllocola*). Жуки питаются почками, цветками и молодыми листьями. Личинки развиваются в бутонах и цветках. Яблонный Ц. (*A. pomorum*) повреждает яблоню, грушу, вишню и др. плодовые деревья, малинный Ц. (*A. rubi*) – малину, землянику и клубнику; хлопковый долгоносик (*A. grandis*) – хлопок в Сев. Америке.