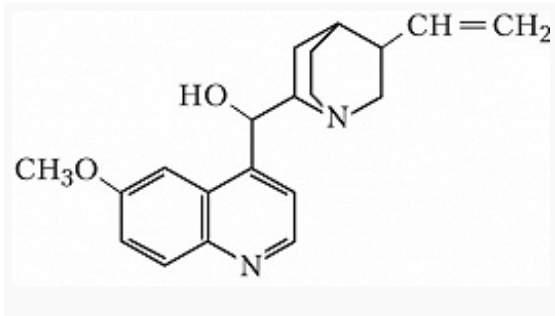


ХИНИН



ХИНИН, алкалоид, содержащийся преимущественно в коре хинного дерева (*Cinchona*) и в растениях рода ремиджия (*Remijia*) сем. маревых. Обладает горьким вкусом. Угнетает центры терморегуляции, понижает возбудимость сердечной мышцы,

возбуждает мускулатуру матки и др. Широко использовался как средство против малярии, способное угнетать жизнедеятельность эритроцитарных форм малярийного плазмодия. В связи с появлением более эффективных синтетич. препаратов природный Х. имеет ограниченное применение.