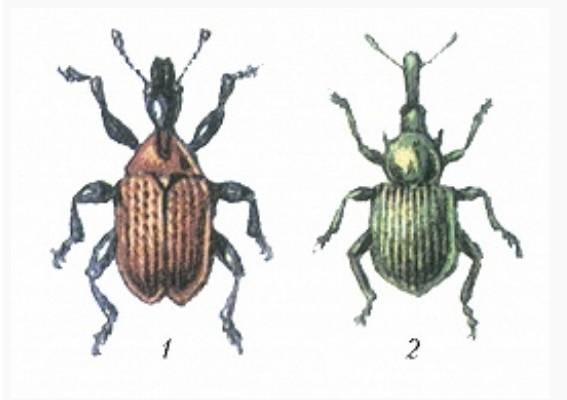


ТРУБКОВЁРТЫ



Трубковёрты: 1 – ореховый;
2 – тополёвый (*Rhynchites populi*).

ТРУБКОВЁРТЫ (*Attelabidae*), семейство жуков подотряда разноядных. Тело (2–15 мм в длину) обычно яркое, с металлич. отливом, голова вытянута в головотрубку. Личинки белые, безногие, С-образно изогнутые. Св. 2000 видов, в России более 100. Распространены широко (в России б. ч. видов на юге Дальнего Востока). Растительноядные. Почти все обитают на деревьях и кустарниках. Самки большинства Т. откладывают яйца в ткани листа, затем

сворачивают его в трубку (отсюда назв.) или пакет, где и развивается белая гусеницеобразная личинка. Реже личинки живут внутри стеблей, черешков или плодов. Мн. виды, в т. ч. ореховый Т. (*Aporoderus coryli*), чёрный берёзовый Т. (*Deporaus betulae*), виды рода [ринхиты](#), [букарка](#) плодовая, повреждают лесные породы и плодовые культуры.