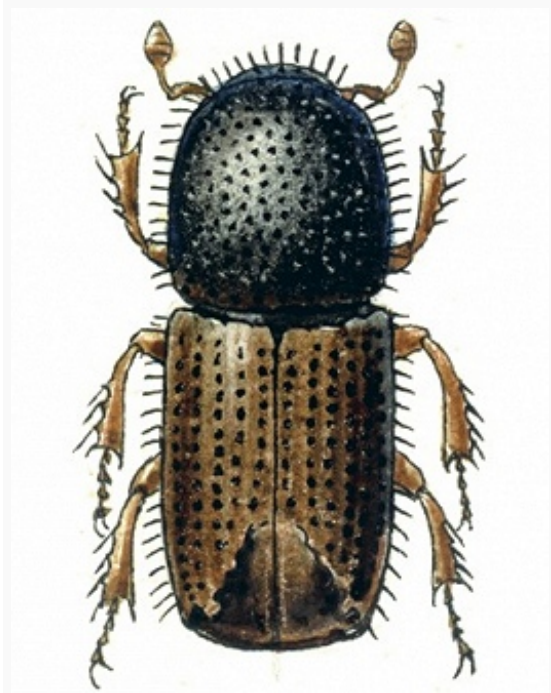


ТИПОГРАФ



Типограф.

ТИПОГРАФ, большой еловый короед (*Ips tyrographus*), жук сем. короедов. Тело 4,2–5,5 мм в длину. Встречается в лесной зоне Евразии. Развивается почти исключительно на ели. Маточных ходов 2–3, всегда на внутр. стороне коры, прямые; личиночные ходы сильно расширяются к концу, образуя куколочную колыбельку. Может наносить значит. ущерб еловым лесам, особенно деревьям, ослабленным бабочкой монашенкой и пожарами.