



# РАСЫ ЧЕЛОВЕКА

Авторы: И. В. Перевозчиков

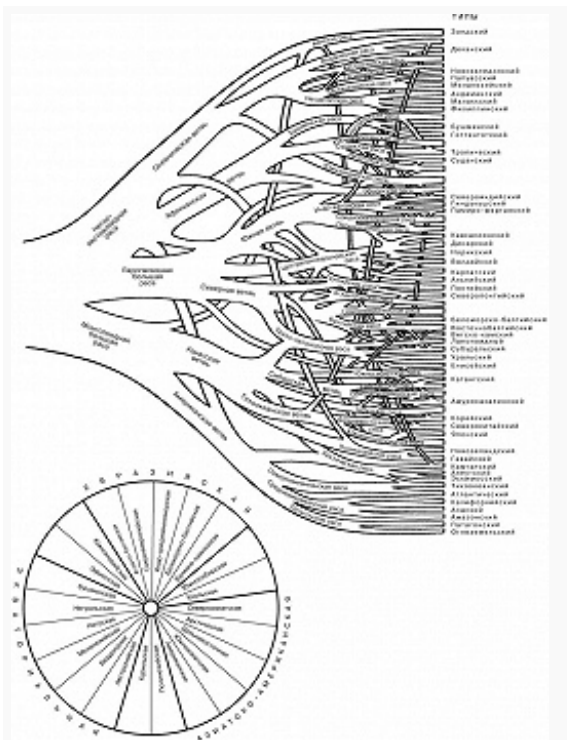
---

РАСЫ ЧЕЛОВЕКА, группы человеческих *популяций*, обладающих общими фенотипич. и генотипич. признаками, отличающими их от др. популяций; термин «раса», как правило, совпадает с таксономич. категорией *подвид* и отражает *политипию* совр. человечества. Важным критерием при выделении Р. ч. является наличие единого ареала их распространения или происхождения.

Причинами возникновения Р. ч. могут быть: изоляция группы популяций и дивергенция их *генофонда* вследствие случайного закрепления *мутаций*; *адаптация* в разл. климато-географич. условиях и действие направленного отбора; смешение популяций с разл. генофондами с образованием новых сочетаний признаков. Выделение Р. ч. не приводит к появлению биологич. барьера неплотности и не препятствует метисации.

До 2-й пол. 20 в. все классификации Р. ч. были построены на основе типологич. метода, основанного на представлении о существовании морфологич. типов, степень различия между которыми достаточно постоянна, а внутригрупповое разнообразие невелико и также носит постоянный характер. Ныне применяются разл. количественные методы и классификации, учитывающие представления *популяционной антропологии* об индивидуальной изменчивости и рассматривающие Р. ч. как *открытые системы*, пребывающие в состоянии постоянного изменения.

При первых классификациях Р. ч. таксономически ценными для диагностики т. н. больших рас (*европеоидной расы*, *монголоидной расы* и *негроидной расы*; в разл. классификациях они примерно соответствуют евразийской, азиатско-американской и экваториальной, или негро-австралоидной, расам и т. д.) признавались признаки *пигментации* (кожи, волос, глаз), форма волос и некоторые особенности строения мягких частей лица; с 1930-х гг. стали рассматриваться углы горизонтальной и



Классификация человеческих рас

по Г. Ф. Дебецу (1958):

выделяются три «большие» расы (распадающиеся на «ветви»), «малые» расы (переплетающиеся и сливающиеся друг с другом) и антропологические типы.

Классификация человеческих рас

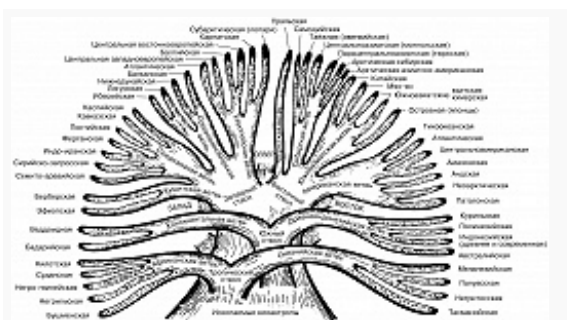
по Я. Я. Рогинскому и М. Г. Левину (1978):

выделяются три «большие» расы, подразделяющиеся на «малые», и шесть переходных между ними рас.

вертикальной профилировки лица и некоторые другие. Большинство классификаций Р. ч. построено по иерархич. принципу, т. е. «большие» расы подразделяются на «малые» расы, а те, в свою очередь, на антропологич. типы или региональные варианты (антропологич. варианты могут также выделяться в отд. расы). При этом на каждой иерархич. ступени таксономически ценные признаки носят неабсолютный характер и, как правило, не имеют заметного функционального значения.

Ни одна из существующих классификаций не объемлет всего типологич. разнообразия человечества; выделяемые варианты представляют собой системы популяций с большой индивидуальной изменчивостью по мн. системам признаков, которая может превышать изменчивость между типами. Кроме того, эти системы популяций эволюционируют во времени, и типологич. картина не остаётся постоянной. Поэтому современные Р. ч., вероятно, не соответствуют внутривидовому многообразию Homo sapiens на ранних историч. стадиях; время возникновения современных

Р. ч. трудно установить вследствие невозможности диагностировать гл. признаки по ископаемым останкам. Для понимания хронологии появления внутривидовых различий многое дают нумерич. классификации и исследования по расшифровке генетич. кода,



Классификация человеческих рас

по В. В. Бунаку (1980): выделяются «стволы», распадающиеся на «ветви» и «малые» расы.

благодаря которым становится возможным построение классификации Р. ч., отражающей эволюцию вида *Homo sapiens*.

С кон. 20 в. понятие «раса» подвергается критике с точки зрения учения о популяциях, а также из опасения способствовать распространению расизма; мн. антропологи избегают применять этот термин или даже отрицают сам факт политипии человечества. Одной из опасностей восприятия рас в обществе является смешение биологич. понятия о Р. ч. с социальным термином этническая общность и ложные представления о причинной связи тех или иных биологич. или психологич. характеристик с этнич. образованиями.

Благодаря широкому применению в антропологии популяционно-генетич. методов исследования представления об эволюции разнообразия *Homo sapiens* претерпели значит. трансформацию; вместо прежней системы фиксированных и вневременных расовых типов сложилась динамич. картина демографически пульсирующего и всё более расширяющегося потока видового генофонда. Р. ч. стали рассматриваться как историч. категории, а их классификации – как хронологич. срезы через этот поток.

## Литература

Лит.: Бунак В. В. Человеческие расы и пути их образования // Советская этнография. 1956. № 1; Дебец Г. Ф. Опыт графического изображения генеалогической классификации человеческих рас // Советская этнография. 1958. № 4; Рогинский Я. Я., Левин М. Г. Антропология. 3-е изд. М., 1978; Хрисанфова Е. Н., Перевозчиков И. В. Антропология. 4-е изд. М., 2005.