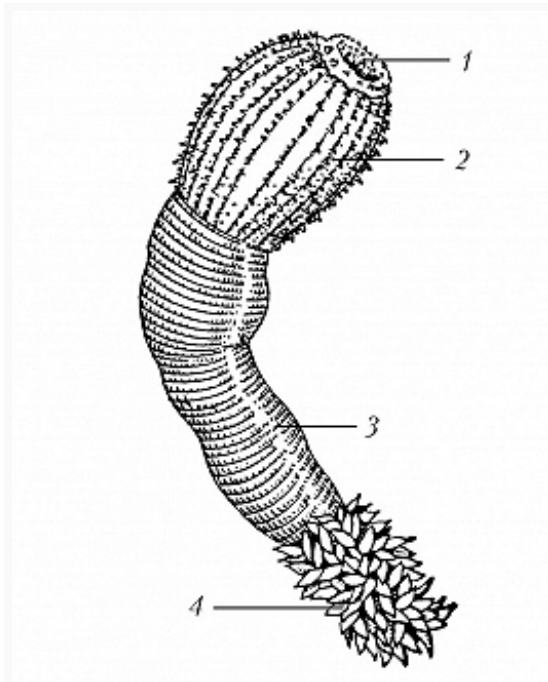


ПРИАПУЛИДЫ

Авторы: А. В. Чесунов



Приапулиды. *Priapulid caudatus*:
1 – рот; 2 – передний отдел; 3 –
туловище; 4 – хвостовые жаберные
придатки.

ПРИАПУЛИДЫ (*Priapulida*), класс морских первичнополостных червей типа *Scalidophora* (наряду с [киноринхами](#) и [лорициферами](#)). По др. классификации П. относят к типу *Sephalorhyncha*, который, помимо названных выше классов, включает также [волосатиков](#). Ископаемые остатки известны из кембрия. Цилиндрич. тело (длина 0,2–10 см) состоит из переднего втяжного отдела, несущего шипики или чешуйки, и туловища; стенку тела образуют тонкая кутикула (сменяется при линьках), клеточный эпидермис, кольцевой и продольный слои мускулатуры. Полость тела без внутр. эпителиальной выстилки; она заполнена жидкостью с взвешенными в ней клетками. На переднем отделе расположено ротовое

отверстие; глотка снабжена кутикулярными зубчиками. Кишечник сквозной.

Кровеносной системы нет. Дыхание всей поверхностью тела; у некоторых П. есть хвостовые жаберные придатки. Нервная система представлена окологотовым кольцом и брюшным стволom (ганглии не выражены); органы чувств в виде сенсорных шипов и пор. Мочеполовые органы парные; половые железы соединены с протонефридиями и открываются общими отверстиями по бокам ануса.

Раздельнополые. Из яйца выходит донная личинка, имеющая кутикулярный панцирь. В совр. фауне немногим более 20 видов. Обитают в умеренных широтах и на больших глубинах в экваториальной зоне; роют ходы в мягком грунте. При движении

выдвигают переднюю часть тела, цепляются за субстрат, а затем подтягивают туловище. Одни виды – хищники и детритофаги, другие питаются органич. взвесью из воды.