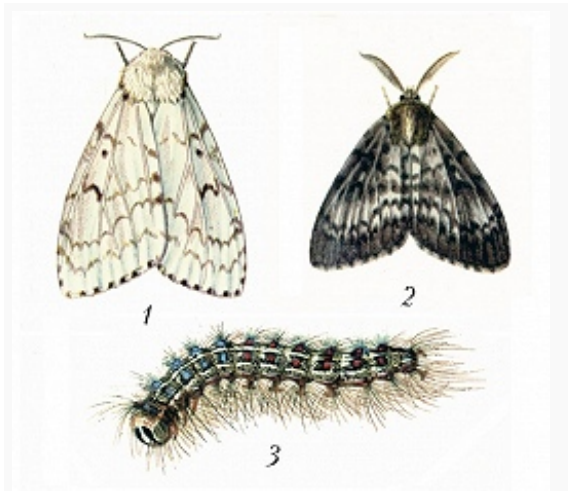


НЕПАРНЫЙ ШЕЛКОПРЯД

Авторы: Н. Н. Третьяков



Непарный шелкопряд: 1 – самка;
2 – самец; 3 – взрослая гусеница.

НЕПАРНЫЙ ШЕЛКОПРЯД (*Ocneria dispar*), бабочка сем. [ВОЛНЯНКИ](#), вредитель плодовых и лесных пород. У самки желтовато-белые крылья, в размахе 65–75 мм; у самца – буровато-серые, до 45 мм в размахе. Гусеница длиной до 80 мм, тёмная, с пучками волосков, расположенных на бородавках; 5 пар на первых сегментах – синие, остальные – красные. Н. ш. в РФ распространён почти повсеместно. Азиатская раса Н. ш. – объект карантина. Даёт 1 поколение в год. Зимуют яйца с почти

сформированными гусеницами в виде кладок, похожих на жёлто-бурые войлочные подушечки, на стволах и скелетных ветвях деревьев. Появляющиеся весной крохотные гусеницы с длинными волосками на теле могут распространяться ветром. Развиваясь 35–50 сут, они объедают листья, оставляя нередко лишь черешки и главные жилки; окукливаются в кроне. Летом оплодотворённые самки откладывают до 1200 яиц, покрывая кладки волосками с брюшка. Меры защиты: уничтожение кладок яиц, применение инсектицидов и микробиологич. препаратов. См. также [Вредители леса](#).