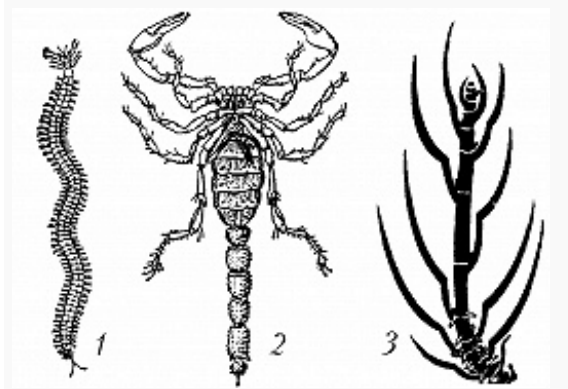


# МЕТАМЕРИЯ



Метамерия: 1 – гомономная (у многощетинковых червей); 2 – гетерономная (у скорпиона); 3 – фитомеры вегетативного побега (схема).

МЕТАМЕРИЯ (от *мета...* и греч. *μέρος* – часть, доля), разделение тела у некоторых групп организмов на ряд последовательных сходно устроенных сегментов (метамеров), расположенных вдоль продольной оси. М. рассматривают иногда как один из видов симметрии. Сходные структуры, повторяющиеся в метамерах одного организма, называют гомодинамными. М. возникает по разным причинам и разными способами. У некоторых кишечнopolостных М. выражается в строении колоний, образующихся путём стробилиации (не доведённого до конца множественного

поперечного деления) или почкования вдоль продольной оси. Так же возникает М. у цестод, связанная с приспособлением к эндопаразитизму (наличие половых органов в каждом сегменте увеличивает эффективность размножения). У высших многоклеточных животных возникновение М. связано с упорядочением внутр. организации, интенсификацией разл. функций организма или совершенствованием механизмов движения, напр. использованием перистальтич. движений или волнообразного изгибания тела при ползании и плавании. М. свойственна также растениям. Однако метамеры у них расположены менее упорядоченно, чем у животных, и могут образовывать линейные и разветвлённые системы; членик-метамер в ботанике называется фитомером. Метамеры могут быть полностью похожи друг на друга по всей длине тела (гомономия) или функционально и структурно различаться (гетерономия). М. может быть полной, охватывающей все системы органов (напр., у кольчатых червей), и неполной, затрагивающей лишь некоторые

системы. Так, у позвоночных животных и человека она проявляется в строении скелета (позвонки и рёбра), корешков спинномозговых нервов, эмбриональных закладок мышц, выделительных канальцев почек.