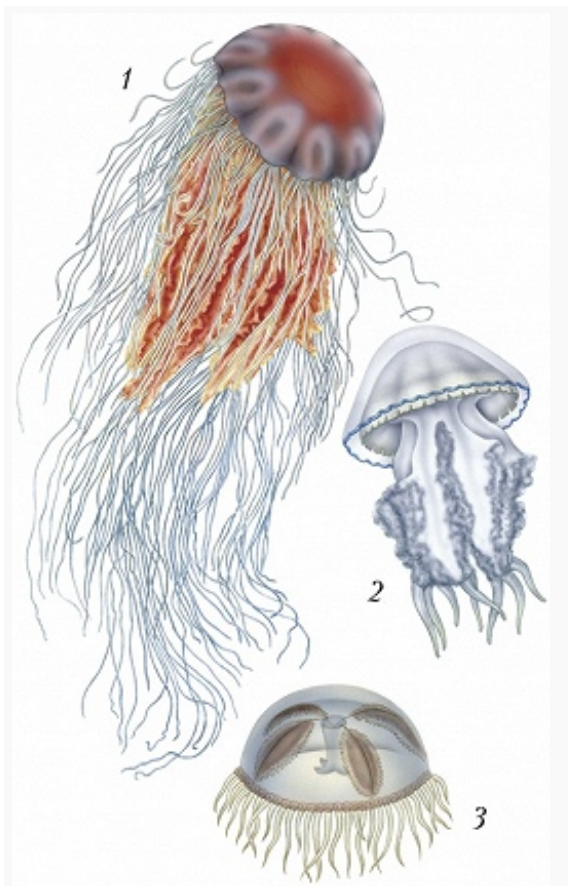


# МЕДУЗЫ

Авторы: А. В. Чесунов

МЕДУЗЫ, особи полового поколения *гидрозоев*, *кубозоев* и *сцифоидных* из типа кишечнополостных. М. сцифоидных образуются в результате последовательных кольцевых перетяжек тела полипа. Для них характерны крупные размеры (диаметр обычно 20–60 см, редко до 2 м), сложное строение гастроваскулярной системы и органов чувств. Небольшие М. кубозоев имеют вид удлинённого 4-гранного колокола с 4 щупальцами (пучками щупалец), быстро плавают. Обычно малы по размерам и сравнительно просто устроены М. гидрозоев. Они образуются на полипах путём бокового почкования; в некоторых группах остаются прикреплёнными на полипах.



Медузы: 1 – цианея; 2 – корнерот; 3 – гонионема.

Тело М. имеет вид прозрачного и студенистого (за счёт сильного развития промежуточного межклеточного вещества – мезоглеи) колокола или зонтика; радиальная симметрия обычно 4- или 8-лучевая. В центре нижней (вогнутой) стороны на стебельке расположено ротовое отверстие, которое обычно окружено ротовыми лопастями (иногда несут щупальца). По краю зонтика расположены щупальца и органы чувств (статоцисты, хемо- и фоторецепторы). Нервная система сетчатого типа; образует кольцевое сгущение по краю колокола: ганглии связаны с органами чувств. Пищеварительная система (гастроваскулярная полость) начинается ртом, который соединён с расположенным в центре желудком; от последнего расходятся радиальные каналы,

впадающие в кольцевой канал по краю зонтика. М. раздельнополы. Половые железы у М. гидрозоев образуются в эктодерме гл. обр. под радиальными каналами, у М. сцифоидных и кубозоев – в энтодерме и располагаются в желудке (половые продукты выводятся наружу через ротовое отверстие). Оплодотворение обычно внешнее. Из оплодотворённого яйца развивается личинка – [планула](#), а из неё – новый полип. В жизненном цикле кишечнополостных М. выполняют также функцию расселения. Обычно свободно плавают за счёт пульсации колокола (ртом назад) или с помощью колебания паруса – тонкой мышечной складки по краю колокола (многие М. гидрозоев); реже встречаются прикрепленные или ползающие формы.

В стрекательных клетках некоторых М. (в т. ч. [гонионемы](#), [цианеи](#), многих [корнеротов](#) и кубозоев) содержатся токсины, вызывающие ожоги и отравления у животных, нередко смертельные для человека.

## Литература

Лит.: Беспозвоночные: Новый обобщенный подход. М., 1992.