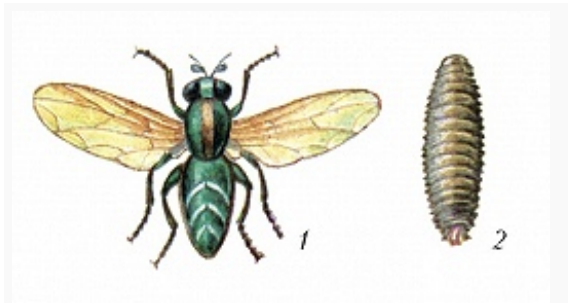


# ЛУКОВАЯ ЖУРЧАЛКА

Авторы: В. В. Исаичев



Луковая журчалка: 1 – взрослое насекомое; 2 – личинка.

ЛУКОВАЯ ЖУРЧАЛКА, малая нарциссовая муха (*Eumerus strigatus*), насекомое сем. журчалок, вредитель растений сем. луковых и лилейных. Повреждает лук, тюльпаны, нарциссы, ирисы и др. Широко распространена в Европе, Азии, Сев. Америке; в РФ – повсеместно (наиболее вредоносна в Северо-Западном, Центральном, Западно-Сибирском, Волго-Вятском регионах).

Тело (длина 6–9 мм) бронзово-зелёное, на брюшке 3 пары узких светлых пятен; крылья прозрачные; бёдра задних ног утолщены. Личинка (длина до 11 мм) грязно-жёлтого или зеленовато-серого цвета, червеобразная, безногая, морщинистая, покрыта мелкими шипами, на заднем конце тела 7 трубкообразных отростков. Зимуют личинки в почве на глубине 3–10 см; весной они окукливаются, через 8–16 сут вылетают взрослые особи. Самки откладывают яйца группами (по 5–9 шт.) на луковицу или на поверхность почвы вблизи растения. Яйцо развивается 5–10 сут. Личинки внедряются в луковицу и 18–25 сут питаются в ней. В результате повреждений листья желтеют, увядают, луковица загнивает. Личинки, закончив питание, окукливаются в почве. Через 14–15 сут вылетают мухи 2-го поколения. В году 1–2 поколения. Меры защиты: севооборот, глубокая зяблевая вспашка, оптимально ранние сроки посева и посадки растений, обработка инсектицидами (при выращивании лука на перо инсектициды не применяют).