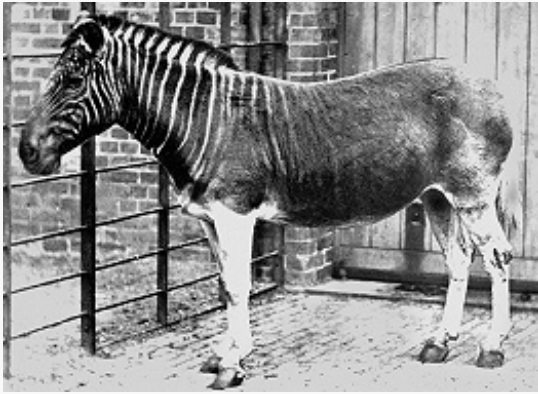


КВАГГА

Авторы: Н. А. Щипанов



Квагга.

КВАГГА (*Equus quagga*), вид лошадей, истреблённый человеком. К. обитала в саваннах Юж. Африки. Размерами и внешним обликом была похожа на зебру. В окраске преобладали коричневые и рыжие тона, характерные полосы имелись лишь на морде и передней части тела. По окраске выделяли до 5 подвидов. Ещё в нач. 19 в. К. была многочисленна, держалась многотысячными стадами. К 1860 природные

популяции К. истреблены бурами, использовавшими гл. обр. шкуры животных, из которых изготавливали бурдюки для зерна. Последняя К. умерла в зоопарке Амстердама в 1883.