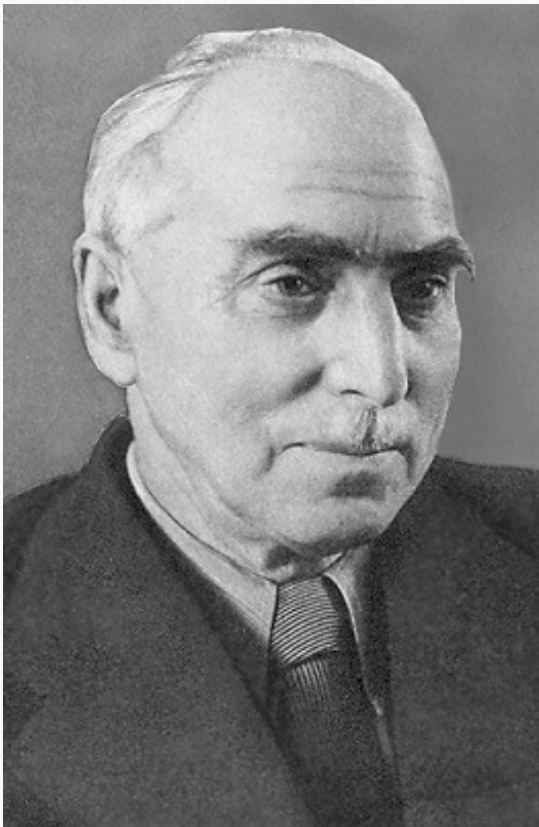




БРЮСОВ

Авторы: С. В. Кузьминых



БРЮСОВ Александр Яковлевич [17(29).9.1885, Москва – 1.12.1966, там же], рос. археолог, д-р историч. наук (1943), засл. деят. науки РСФСР. Брат В. Я. [Брюсова](#). Окончил МГУ (1924). Ученик В. А. [Городцова](#). Работал в ГИМ (с 1925), МГУ (с 1929), [Археологии институте](#) (1932–39, 1944–66), возглавлял Отдел полевых исследований. В 1941–43 организовал эвакуацию сокровищ [Исторического музея](#) в тыл. основополагающие труды по каменному и бронзовому веку центра и севера Вост. Европы. Исследовал уникальное свайное поселение Модлона в вост. Прионежье. В 1920–40-е гг. выделил рязанскую, карельскую (сейчас входят в [ямочно-гребенчатой керамики культурно-историческую общность](#)), белёвскую

культуры неолита. Б. внёс важный вклад в изучение льяловской, балахнинской и волосовской культур эпох неолита и раннего металла Окского бассейна. Впервые на базе археологич. материалов этих эпох реконструировал культурно-историч. процессы в Вост. Европе. Разрабатывал проблемы социально-экономич. реконструкций в археологии, заселения севера Европы, миграции древнейших индоевропейцев и др. Руководитель крупных археологич. экспедиций в Беломорье, Карелии, Вологодской, Новгородской, Рязанской и др. областях России и Украины.

Литература

Соч.: Жилище. История жилища с социально-экономической точки зрения. Л., 1926;

История древней Карелии. М., 1940; Свайное поселение на р. Модлоне и другие стоянки в Чарозерском районе Вологодской области // Материалы и исследования по археологии СССР. М., 1951. № 20; Очерки по истории племен Европейской части СССР в неолитическую эпоху. М., 1952; Каменные сверлёные боевые топоры на территории Европейской части СССР. М., 1966 (совм. с М. П. Зиминной).

Лит.: Раушенбах В. М. Памяти А. Я. Брюсова // Советская археология. 1967. № 2. С. 117–119; Ошибкина С. В. Научные концепции А. Я. Брюсова и современная археология // Труды Государственного исторического музея. 1990. Вып. 74; Брюсов А. Я. // Институт археологии: история и современность. М., 2000.