

# АНАЛОГИЯ

Авторы: Н. Н. Иорданский

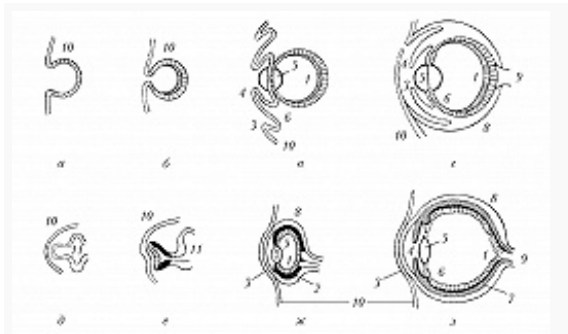


Схема эмбрионального развития и строения глаза головоногих моллюсков (а–г) и позвоночных (д–з): 1 – сетчатка; 2 – пигментная оболочка; 3 – роговица; 4 – радужка; 5 – хрусталик; 6 – ресничное тело; 7 – с...

АНАЛОГИЯ в биологии, вторичное (не унаследованное от общих предков) сходство строения органов у разных видов организмов, обусловленное общностью выполняемых этими органами функций. А. противопоставляется [ГОМОЛОГИИ](#) – первичному сходству органов, основанному на общем происхождении. Термин «А.» был впервые использован в этом значении Р. [Оуэном](#) (1843). А. развивается в результате [КОНВЕРГЕНЦИИ](#). Часто аналогичные органы не имеют одинакового происхождения и состоят из разных структурных элементов. Поэтому такое сходство обычно поверхностно, и его вторичный характер легко распознаётся (напр.,

А. крыльев птиц и насекомых). Иногда степень сходства аналогичных органов может быть очень высокой. Так, строение глаз позвоночных и головоногих моллюсков сходно (включает одинаковые структуры: сетчатку, роговицу, хрусталик, радужку, белковую оболочку и др.), однако их эмбриональное развитие доказывает, что сходство в данном случае является А.: у позвоночных они развиваются как боковые выросты головного мозга, а у головоногих моллюсков – как впячивания покровов тела внутрь. При параллельной эволюции родственных групп организмов нередко возникает А. гомологичных органов и структур – [ГОМОЙОЛОГИЯ](#).